



# COP départementales Grand Est, Région Verte

16 février 2024

Document de travail

LA FORCE D'UN TOUT

ALSACE  
CHAMPAGNE-ARDENNE  
LORRAINE

  
PRÉFET  
DE LA RÉGION  
GRAND EST  
*Liberté  
Égalité  
Fraternité*

La Région  
**Grand Est**

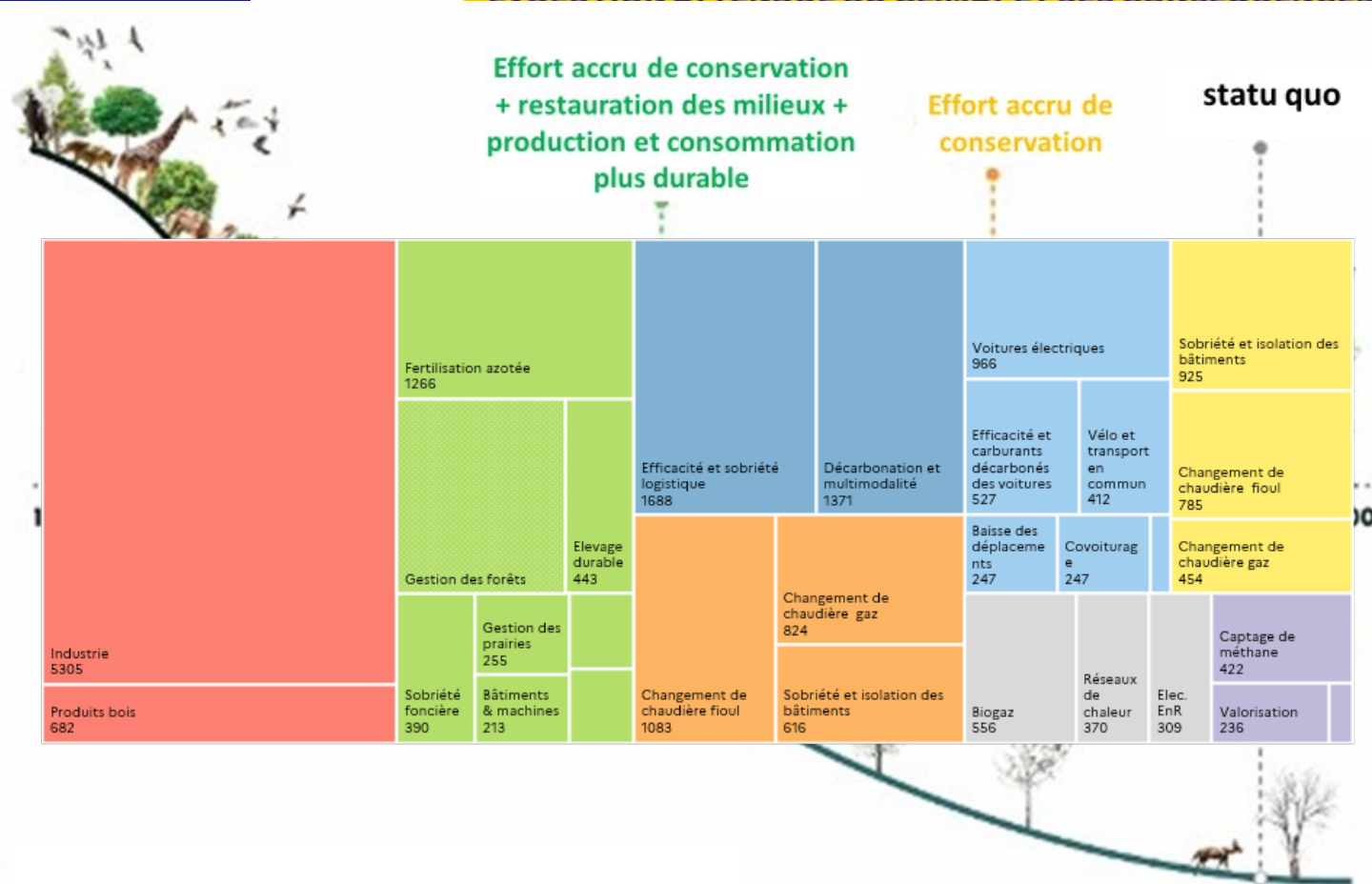
GRAND EST  
**RÉGION  
VERTE**

# Trajectoires et exemples d'actions proposées à l'issue de la concertation menée à l'échelle régionale



# DES ESPACES NATURELS, AGRICOLES ET FORESTIERS ET DES SOLS QUI CONTRIBUENT AUX TRAJECTOIRES

## ÉVOLUTION ATTENDUE DU CLIMAT ET SES CONSÉQUENCES



Source : international Institute for Applied Systems Analysis (IIASA)

- De décarbonation
- De protection de la biodiversité existante et de reconquête des milieux dégradés
- De résorption des tensions quantitatives et qualitatives sur la ressource en eau et les milieux aquatiques dans un contexte de changement climatique

à risque de feux modérés

Niveau de danger (IFM) > 25



7 (4 à 9) jours

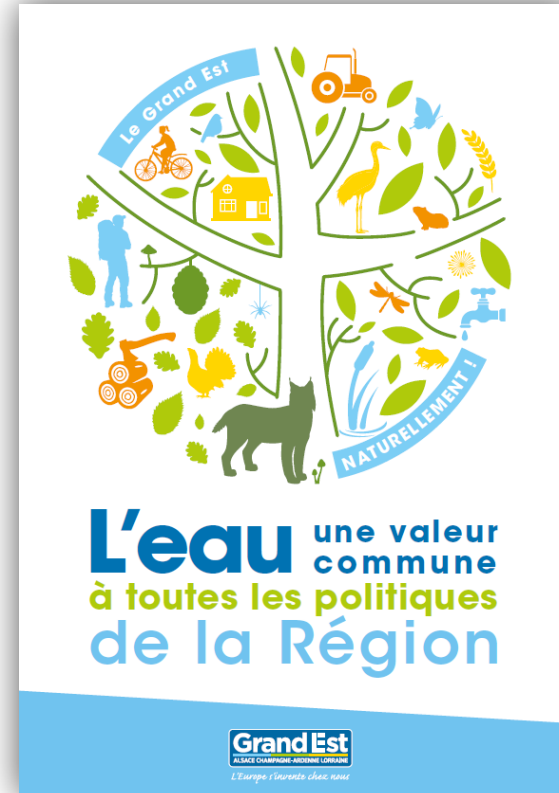
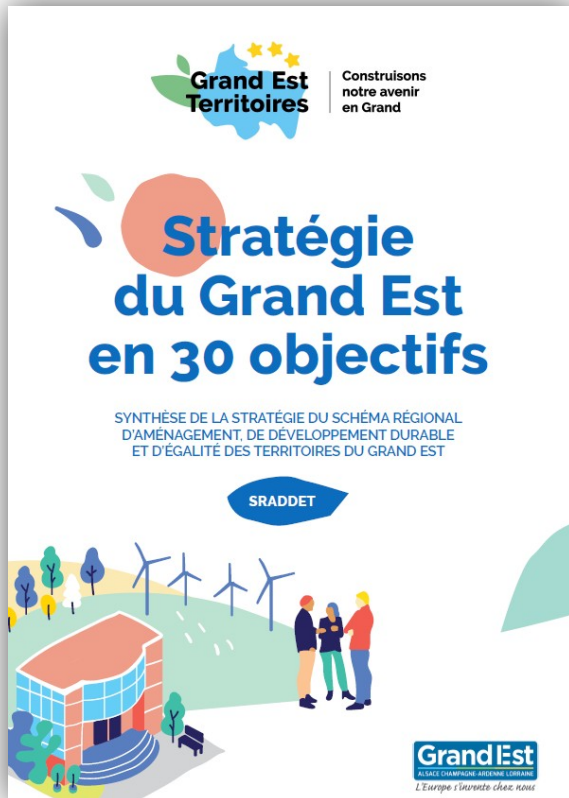
Multiplié par 2

# Contributions de la Région Grand Est en maîtrise d'ouvrage et en accompagnement des territoires



2

# LE CADRE : DES COMPÉTENCES ET DES STRATEGIES



**Biodiversite.grandes  
t.fr**



# LES MOYENS

61 

En poste au 31/ 12/ 23

19 

dispositifs d'aides

38M€

Budget 2024

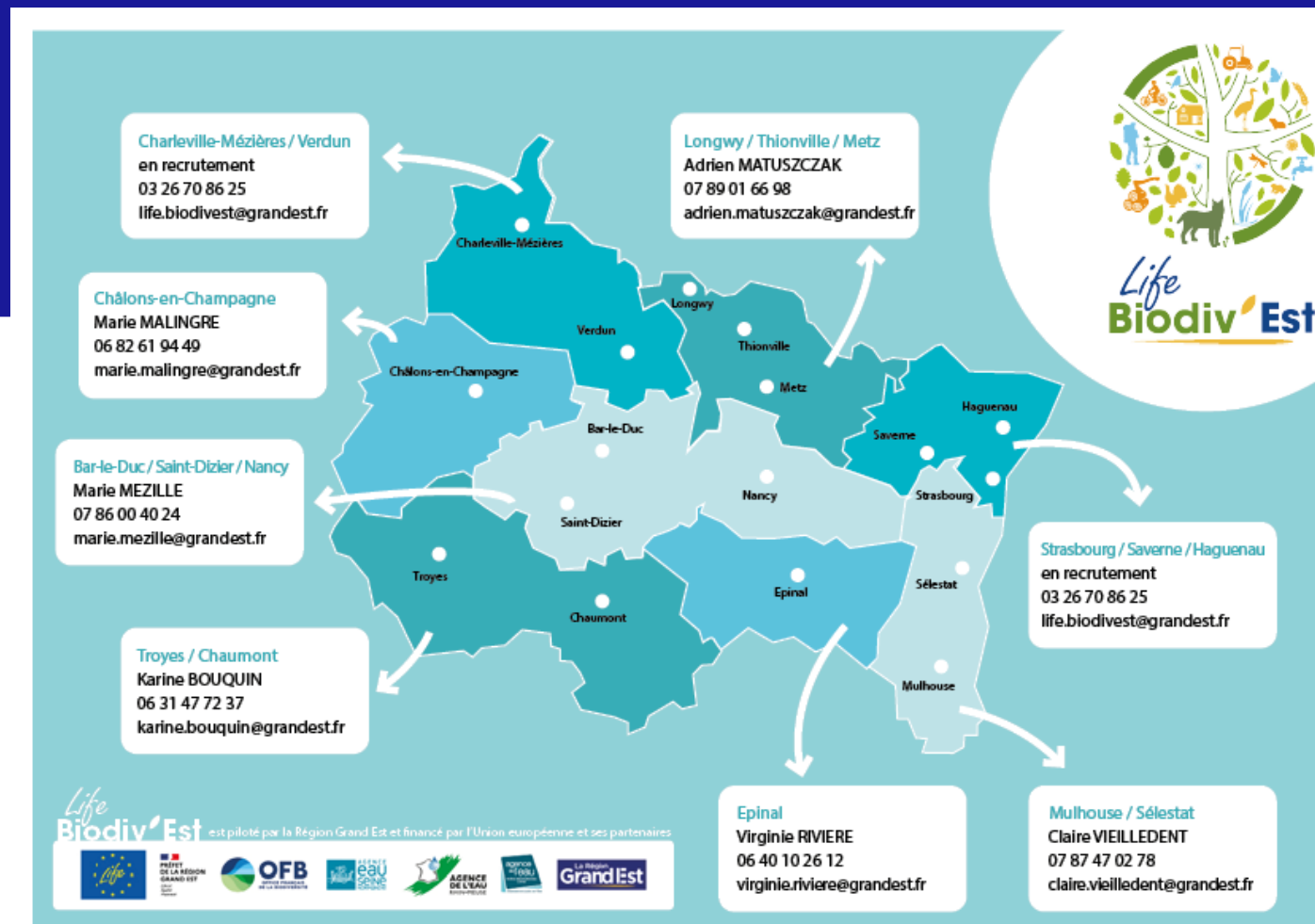
794 

Aides attribuées en 2023

**DES OUTILS, DES ETUDES** pour connaître, objectiver et informer (Observatoire, plateforme numérique)

**DES EVENEMENTS** pour sensibiliser et informer

**DES PARTENAIRES / RELAIS** pour expérimenter, mobiliser et accompagner



1 cellule d'assistance technique en maisons de région  
Avec 8 charges de mission eau et biodiversité  
En appui du collectif et des territoires/  
acteurs locaux

# EXEMPLES DE PROJETS RÉGIONAUX A METTRE EN ŒUVRE D'ICI 2030

**CRÉER 10  
NOUVELLES RESERVES  
NATURELLES  
REGIONALES**



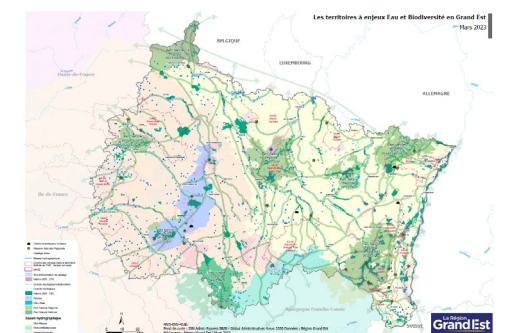
**DESIMPERMEABILISER  
et VEGETALISER 100  
COURS DE LYCEES**



**RECONNECTER LE  
CANAL DE JONCTION DU  
RHONE AU RHIN TOUT EN  
PRESERVANT LES  
CONTINUITES ET ZONES  
HUMIDES**



**ABOUTIR A UNE  
ACTUALISATION DE LA  
CARTOGRAPHIE TRAME  
VERTE ET BLEUE ET  
COMPLETE DES ZONES  
HUMIDES**



# AIDES MOBILISABLES POUR VOS PROJETS

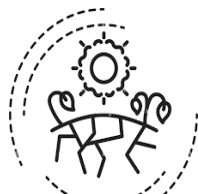
## Restauration de continuités écologiques, de milieux aquatiques...

AMI Trame Verte et Bleue  
Eaux et territoires (associant restauration et valorisation)  
Milieux aquatiques  
Animation et investissement dans les sites N2000



## Adaptation au changement climatique

Desimpermeabilisation,  
récupération, sécurisation  
accès à l'eau potable



## Accompagnement spécifique des entreprises et agriculteurs

Diagnostic Eau et Biodiversité /  
parcours de transformation  
Economies Eau – Amélioration  
process – Récupération  
AMI Soutien aux filières  
favorables à la protection de la  
ressource en eau  
AMI Entreprise et Biodiversité  
Haies – agroforesterie – mares  
et murets

## Préservation et gestion de la ressource en eau

Inondations  
Plans de gestion différenciés  
Animation SAGE  
Plans fleuve



Et aussi un accompagnement et des reconnaissances pour valoriser vos engagements :  
Territoires engagés pour la Nature, Commune nature... et un soutien au tissu associatif



**Siège du Conseil régional**

1 place Adrien Zeller  
BP 91006  
67070 Strasbourg Cedex  
+33 (0)3 88 15 68 67

**Hôtel de Région**

5 rue de J éricho  
CS70441  
51037 Châlons-en-Champagne Cedex  
+33 (0)3 26 70 31 31

**Hôtel de Région**

place Gabriel  
Hocquard  
CS 81004  
57036 Metz Cedex 01  
+33 (0)3 87 33 60 00

Retrouvez-nous sur



# LA CONCERTATION DU GRAND PUBLIC – EN LIGNE VIA MA REGION DEMAIN

Quelles actions en faveur de la biodiversité sont à mener prioritairement selon les citoyens ?

